

Tvårsnittsdatab - Areco TP200 - 15 - 350 MPa

Tabell 1

Plättjocklek	Nominell	t_{nom}	mm	0,70	0,80	0,90	1,00	1,20	1,50
	Vid beräkning	t_{ber}	mm	0,665	0,760	0,866	0,955	1,144	1,42
Sträckgräns		f_{ty}	N/mm ²	350	350	350	350	350	350
Massa		m	kg/m	8,40	9,60	10,80	12,00	14,40	18
Egentyngd inklusive överlapp			kN/m ²	0,090	0,103	0,116	0,129	0,155	0,194
Innerstöd Upplagsreaktion $l_s=100$ mm		R_d	kN/m	14,3	19,2	25,4	31,2	45	68,8
Smal fläns tryckpåverkad	Moment	M_d	kNm/m	18,91	23,11	27,45	31,17	39,22	52,67
	Tröghetsmoment	I_{def}	mm ⁴ /mm	6572	7540	8614	9499	11379	14125
Bred fläns tryckpåverkad	Moment	M_d	kNm/m	14,79	18,41	22,75	26,02	33,11	45,94
	Tröghetsmoment	I_{def}	mm ⁴ /mm	6225	7160	8214	9107	11026	13873

Skivverkanskapaciteter - Areco TP200 - 15 - 350 MPa

Tabell 2

Tjocklek	Skjuvbuckling			Ändstöd		
	Fläns	Liv	Globalt	Böjning vid ramverkan	Upplagsreaktion av skivkraft	Dragkraft i fästdon
t_{nom}	V_f	V_w	L^2V_{gd}	V_d	R_s/V	F_c2/V
mm	kN/m	kN/m	kN/m	kN/m		m
0,70	13,3	11,4	1508	2,50	1,35	287
0,80	19,1	16,4	1842	3,20	1,35	287
0,90	27,2	23,6	2240	4,00	1,35	287
1,00	35,5	30,9	2594	4,80	1,35	287
1,20	58,2	51,1	3402	6,60	1,35	287
1,50	105,0	93,6	4704	9,80	1,35	287

Areco TP200

TAK Isolerat L/200

Maximala belastningar i kN/m² - 350 MPa

Tabell 3

Upplagsfall	Tjocklek (mm)	Begränsningar upplag	Spännvid L (m)												Lastfall
			4,20	4,50	4,80	5,10	5,40	5,70	6,0	6,30	6,60	6,90	7,20	7,50	
ENKELFACK	0,70	Moment (S. fläns)	3,095	2,889	2,708	2,549	2,407	2,281	2,167	2,063	1,970	1,884	1,806	1,733	
		Nedböjning	6,805	5,533	4,559	3,801	3,202	2,722	2,334	2,016	1,754	1,535	1,351	1,195	
		Moment (B. fläns)	3,095	2,889	2,708	2,549	2,407	2,281	2,167	2,063	1,970	1,884	1,806	1,733	
	0,80	Moment (S. fläns)	4,167	3,889	3,646	3,431	3,241	3,070	2,917	2,778	2,652	2,536	2,431	2,315	
		Nedböjning	7,830	6,366	5,246	4,373	3,684	3,133	2,686	2,320	2,018	1,766	1,554	1,375	
		Moment (B. fläns)	4,095	3,822	3,583	3,373	3,185	3,018	2,867	2,730	2,606	2,493	2,389	2,293	
	0,90	Moment (S. fläns)	5,524	5,156	4,833	4,549	4,296	4,070	3,867	3,683	3,515	3,362	3,093	2,850	
		Nedböjning	8,985	7,305	6,019	5,018	4,228	3,595	3,082	2,662	2,315	2,026	1,783	1,578	
		Moment (B. fläns)	5,238	4,889	4,583	4,314	4,074	3,860	3,667	3,492	3,333	3,188	3,056	2,933	
	1,00	Moment (S. fläns)	6,786	6,333	5,938	5,588	5,278	5,000	4,750	4,524	4,193	3,836	3,523	3,247	
		Nedböjning	9,965	8,102	6,676	5,565	4,688	3,986	3,418	2,952	2,568	2,247	1,978	1,750	
		Moment (B. fläns)	6,333	5,911	5,542	5,216	4,926	4,667	4,433	4,222	4,030	3,855	3,694	3,547	
	1,20	Moment (S. fläns)	9,786	9,133	8,562	8,059	7,611	7,211	6,842	6,025	5,489	5,022	4,613	4,251	
		Nedböjning	12,069	9,812	8,085	6,741	5,678	4,828	4,140	3,576	3,110	2,722	2,396	2,119	
		Moment (B. fläns)	8,976	8,378	7,854	7,392	6,981	6,614	6,283	5,984	5,712	5,464	5,193	4,786	
	1,50	Moment (S. fläns)	14,952	13,956	13,083	12,165	10,850	9,738	8,789	7,972	7,264	6,646	6,103	5,625	
		Nedböjning	15,188	12,348	10,175	8,483	7,146	6,076	5,209	4,500	3,914	3,425	3,015	2,667	
		Moment (B. fläns)	13,905	12,978	12,167	11,451	10,815	10,246	9,733	9,270	8,848	8,306	7,628	7,030	
DUBBELFACK	0,70	Upplag 100 (S. fläns)	2,367	2,170	1,999	1,850	1,718	1,601	1,496	1,402	1,318	1,241	1,171	1,108	
		Nedböjning	16,687	13,567	11,179	9,320	7,851	6,676	5,723	4,944	4,300	3,763	3,312	2,930	
		Upplag 100 (B. fläns)	2,223	2,031	1,865	1,720	1,592	1,479	1,379	1,289	1,208	1,134	1,068	1,007	
	0,80	Upplag 100 (S. fläns)	3,099	2,837	2,610	2,412	2,236	2,081	1,943	1,818	1,707	1,605	1,513	1,430	
		Nedböjning	19,182	15,595	12,850	10,713	9,025	7,674	6,579	5,683	4,943	4,326	3,807	3,369	
		Upplag 100 (B. fläns)	2,889	2,638	2,420	2,230	2,063	1,915	1,783	1,666	1,560	1,464	1,377	1,299	
	0,90	Upplag 100 (S. fläns)	3,985	3,642	3,345	3,086	2,858	2,655	2,475	2,314	2,169	2,038	1,919	1,810	
		Nedböjning	21,957	17,852	14,710	12,264	10,331	8,784	7,531	6,506	5,658	4,952	4,358	3,856	
		Upplag 100 (B. fläns)	3,654	3,334	3,057	2,815	2,603	2,415	2,248	2,098	1,964	1,843	1,733	1,633	
	1,00	Upplag 100 (S. fläns)	4,782	4,365	4,004	3,690	3,413	3,168	2,950	2,755	2,580	2,422	2,278	2,148	
		Nedböjning	24,304	19,760	16,282	13,574	11,435	9,723	8,336	7,201	6,263	5,481	4,824	4,268	
		Upplag 100 (B. fläns)	4,337	3,953	3,622	3,333	3,079	2,854	2,655	2,477	2,316	2,172	2,041	1,923	
	1,20	Upplag 100 (S. fläns)	6,601	6,012	5,504	5,061	4,672	4,329	4,024	3,752	3,507	3,287	3,087	2,906	
		Nedböjning	29,326	23,843	19,646	16,379	13,798	11,732	10,059	8,689	7,557	6,614	5,821	5,150	
		Upplag 100 (B. fläns)	5,991	5,454	4,990	4,586	4,232	3,920	3,642	3,394	3,172	2,971	2,790	2,626	
	1,50	Upplag 100 (S. fläns)	9,956	9,062	8,291	7,619	7,030	6,510	6,048	5,636	5,266	4,933	4,632	4,359	
		Nedböjning	36,735	29,867	24,610	20,517	17,284	14,696	12,600	10,885	9,467	8,285	7,292	6,451	
		Upplag 100 (B. fläns)	8,782	7,974	7,277	6,672	6,143	5,677	5,264	4,896	4,567	4,270	4,003	3,761	

Förklaringar:

- Moment (S. fläns) Bärförmåga vid smal fläns mot balk
- Nedböjning Nedböjning L/200 (isolerat)
- Moment (B. fläns) Bärförmåga vid bred fläns mot balk
- Upplag 100 (S. fläns) Bärförmåga vid smal fläns mot balk
- Upplag 100 (B. fläns) Bärförmåga vid bred fläns mot balk

Miniminfästning:

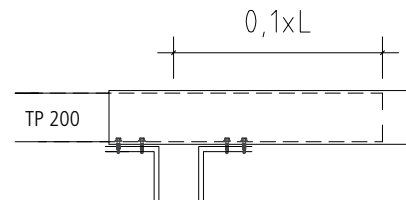
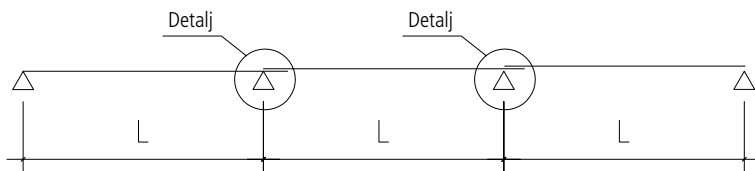
- Ändupplag 2 skruv i varje profilbotten
- Mellanupplag, ändöverlapp 1 skruv i varje profilbotten
- Sidöverlapp Max c/c 500 mm

Upplagsbredd:

- ≥ 100mm (gäller ändupplag)
- ≥ 100mm (gäller mellanupplag)



Vid fler fack rekommenderas enkelfackmontage med kontinuitetsskarv (se bild)



Areco TP200

TAK Isolerat L/200

Maximala belastningar i kN/m² - 350 MPa

Tabell 3

Upplagsfall	Tjocklek (mm)	Begränsningar upplag	Spännvid L (m)												Lastfall
			4,20	4,50	4,80	5,10	5,40	5,70	6,00	6,30	6,60	6,90	7,20	7,50	
TRIPPELFACK	0,70	Moment (S. fläns)	2,752	2,527	2,330	2,159	2,007	1,872	1,752	1,643	1,546	1,457	1,376	1,303	
		Nedböjning	13,095	10,647	8,773	7,314	6,161	5,239	4,492	3,880	3,375	2,953	2,599	2,300	
		Moment (B. fläns)	2,597	2,376	2,185	2,017	1,870	1,739	1,623	1,518	1,424	1,339	1,262	1,192	
	0,80	Moment (S. fläns)	3,611	3,310	3,049	2,821	2,619	2,440	2,280	2,136	2,007	1,890	1,783	1,686	
		Nedböjning	15,053	12,239	10,084	8,407	7,083	6,022	5,163	4,460	3,879	3,395	2,988	2,644	
		Moment (B. fläns)	3,380	3,090	2,838	2,619	2,426	2,254	2,102	1,965	1,842	1,731	1,630	1,538	
	0,90	Moment (S. fläns)	4,654	4,259	3,917	3,618	3,354	3,121	2,912	2,725	2,557	2,405	2,267	2,141	
		Nedböjning	17,231	14,010	11,544	9,624	8,107	6,893	5,910	5,106	4,441	3,886	3,420	3,026	
		Moment (B. fläns)	4,277	3,908	3,588	3,309	3,063	2,845	2,652	2,478	2,322	2,181	2,053	1,937	
	1,00	Moment (S. fläns)	5,593	5,113	4,697	4,333	4,013	3,730	3,477	3,251	3,048	2,864	2,697	2,545	
		Nedböjning	19,073	15,507	12,777	10,652	8,974	7,630	6,542	5,651	4,915	4,301	3,786	3,349	
		Moment (B. fläns)	5,084	4,640	4,257	3,922	3,628	3,368	3,136	2,929	2,743	2,574	2,422	2,283	
	1,20	Moment (S. fläns)	7,745	7,065	6,476	5,963	5,512	5,114	4,759	4,442	4,157	3,900	3,667	3,455	
		Nedböjning	23,014	18,711	15,417	12,854	10,828	9,207	7,894	6,819	5,931	5,190	4,568	4,042	
		Moment (B. fläns)	7,034	6,413	5,876	5,408	4,997	4,634	4,311	4,022	3,762	3,528	3,317	3,124	
	1,50	Moment (S. fläns)	11,691	10,658	9,764	8,985	8,302	7,697	7,160	6,679	6,248	5,859	5,507	5,187	
		Nedböjning	28,828	23,438	19,313	16,101	13,564	11,533	9,888	8,542	7,429	6,502	5,722	5,063	
		Moment (B. fläns)	10,348	9,410	8,601	7,897	7,281	6,737	6,254	5,824	5,438	5,091	4,777	4,492	

PLÅT UPPLAGD PÅ FYRA STÖD

Förklaringar:

Moment (S. fläns)	Bärförmåga vid smal fläns mot balk
Nedböjning	Nedböjning L/200 (isolerat)
Moment (B. fläns)	Bärförmåga vid bred fläns mot balk
Upplag 100 (S. fläns)	Bärförmåga vid smal fläns mot balk
Upplag 100 (B. fläns)	Bärförmåga vid bred fläns mot balk

Minimifästning:

Ändupplag 2 skruv i varje profilbotten
Mellanupplag, ändöverlapp 1 skruv i varje profilbotten
Sidöverlapp Max c/c 500 mm

Upplagsbredd:

≥ 100mm (gäller ändupplag)
≥ 100mm (gäller mellanupplag)

Vid fler fack rekommenderas enkelfackmontage med kontinuitetsskarv (se bild)

