

Tvårsnittsdatab - Areco TP200 - 15 - 420 MPa

Tabell 1

Plättjocklek	Nominell	t_{nom}	mm	0,70	0,80	0,90	1,00	1,20	1,50
	Vid beräkning	t_{ber}	mm	0,665	0,760	0,866	0,955	1,144	1,42
Sträckgräns		f_{ty}	N/mm ²	420	420	420	420	420	420
Massa		m	kg/m	8,40	9,60	10,80	12,00	14,40	18
Egentyngd inklusive överlapp			kN/m ²	0,090	0,103	0,116	0,129	0,155	0,194
Innerstöd Upplagsreaktion $l_s=100$ mm		R_d	kN/m	14,3	19,2	25,4	31,2	45	68,8
Smal fläns tryckpåverkad	Moment	M_d	kNm/m	18,91	23,11	27,45	31,17	39,22	52,67
	Tröghetsmoment	I_{def}	mm ⁴ /mm	6572	7540	8614	9499	11379	14125
Bred fläns tryckpåverkad	Moment	M_d	kNm/m	14,79	18,41	22,75	26,02	33,11	45,94
	Tröghetsmoment	I_{def}	mm ⁴ /mm	6225	7160	8214	9107	11026	13873

Skivverkanskapaciteter - Areco TP200 - 15 - 420 MPa

Tabell 2

Tjocklek	Skjuvbuckling			Ändstöd		
	Fläns	Liv	Globalt	Böjning vid ramverkan	Upplagsreaktion av skivkraft	Dragkraft i fästdon
t_{nom}	V_f	V_w	L^2V_{gd}	V_d	R_s/V	F_c2/V
mm	kN/m	kN/m	kN/m	kN/m		m
0,70	13,3	11,4	1508	3,00	1,35	287
0,80	19,1	16,4	1842	3,80	1,35	287
0,90	27,2	23,6	2240	4,80	1,35	287
1,00	35,5	30,9	2594	5,70	1,35	287
1,20	58,2	51,1	3402	7,90	1,35	287
1,50	105,0	93,6	4704	11,70	1,35	287

Areco TP200

TAK Isolerat L/200

Maximala belastningar i kN/m² - 420 MPa

Tabell 3

Upplagsfall	Tjocklek (mm)	Begränsningar upplag	Spännvid L (m)												Lastfall
			4,20	4,50	4,80	5,10	5,40	5,70	6,00	6,30	6,60	6,90	7,20	7,50	
ENKELFACK	0,70	Moment (S. fläns)	3,405	3,178	2,979	2,804	2,648	2,509	2,383	2,270	2,167	2,072	1,986	1,907	
		Nedböjning	6,776	5,509	4,539	3,784	3,188	2,711	2,324	2,008	1,746	1,528	1,345	1,190	
		Moment (B. fläns)	3,405	3,178	2,979	2,804	2,648	2,509	2,383	2,270	2,167	2,072	1,986	1,907	
	0,80	Moment (S. fläns)	4,571	4,267	4,000	3,765	3,556	3,368	3,200	3,048	2,909	2,783	2,667	2,560	
		Nedböjning	7,793	6,336	5,221	4,353	3,667	3,118	2,673	2,309	2,008	1,758	1,547	1,369	
		Moment (B. fläns)	4,500	4,200	3,937	3,706	3,500	3,316	3,150	3,000	2,864	2,739	2,625	2,520	
	0,90	Moment (S. fläns)	6,048	5,644	5,292	4,980	4,704	4,456	4,233	4,032	3,848	3,681	3,511	3,236	
		Nedböjning	8,940	7,269	5,989	4,993	4,207	3,577	3,067	2,649	2,304	2,016	1,775	1,570	
		Moment (B. fläns)	5,738	5,356	5,021	4,725	4,463	4,228	4,017	3,825	3,652	3,493	3,347	3,213	
	1,00	Moment (S. fläns)	7,429	6,933	6,500	6,118	5,778	5,474	5,200	4,952	4,727	4,521	4,329	4,151	
		Nedböjning	9,912	8,059	6,641	5,536	4,664	3,966	3,400	2,937	2,554	2,236	1,968	1,741	
		Moment (B. fläns)	6,929	6,467	6,063	5,706	5,389	5,105	4,850	4,619	4,409	4,217	4,042	3,880	
	1,20	Moment (S. fläns)	10,714	10,000	9,375	8,824	8,333	7,895	7,538	7,200	6,874	6,564	6,267	5,990	
		Nedböjning	12,001	9,757	8,040	6,703	5,647	4,801	4,116	3,556	3,093	2,707	2,382	2,108	
		Moment (B. fläns)	9,833	9,178	8,604	8,098	7,648	7,246	6,883	6,556	6,258	5,986	5,736	5,507	
	1,50	Moment (S. fläns)	16,381	15,289	14,333	13,490	12,604	11,812	11,069	10,366	9,700	9,069	8,471	7,906	
		Nedböjning	15,100	12,277	10,116	8,434	7,105	6,041	5,179	4,474	3,891	3,405	2,997	2,652	
		Moment (B. fläns)	15,238	14,222	13,333	12,549	11,852	11,228	10,667	10,159	9,673	9,200	8,748	8,316	
DUBBELFACK	0,70	Upplag 100 (S. fläns)	2,622	2,405	2,217	2,052	1,906	1,777	1,661	1,557	1,464	1,379	1,302	1,231	
		Nedböjning	16,625	13,516	11,137	9,285	7,822	6,651	5,702	4,926	4,284	3,749	3,300	2,920	
		Upplag 100 (B. fläns)	2,464	2,252	2,069	1,909	1,768	1,643	1,532	1,432	1,342	1,261	1,188	1,121	
	0,80	Upplag 100 (S. fläns)	3,442	3,153	2,903	2,683	2,490	2,319	2,166	2,028	1,904	1,792	1,691	1,598	
		Nedböjning	19,105	15,533	12,799	10,670	8,989	7,643	6,553	5,661	4,923	4,309	3,792	3,355	
		Upplag 100 (B. fläns)	3,202	2,924	2,684	2,474	2,290	2,126	1,981	1,851	1,734	1,628	1,532	1,445	
	0,90	Upplag 100 (S. fläns)	4,429	4,051	3,724	3,438	3,186	2,962	2,763	2,585	2,424	2,279	2,147	2,027	
		Nedböjning	21,886	17,794	14,662	12,224	10,297	8,756	7,507	6,485	5,640	4,936	4,344	3,843	
		Upplag 100 (B. fläns)	4,045	3,693	3,388	3,122	2,888	2,681	2,496	2,331	2,183	2,049	1,928	1,817	
	1,00	Upplag 100 (S. fläns)	5,324	4,864	4,466	4,118	3,812	3,542	3,300	3,084	2,890	2,715	2,556	2,411	
		Nedböjning	24,220	19,692	16,226	13,527	11,396	9,689	8,307	7,176	6,242	5,462	4,808	4,253	
		Upplag 100 (B. fläns)	4,806	4,383	4,018	3,699	3,419	3,172	2,952	2,755	2,578	2,419	2,274	2,143	
	1,20	Upplag 100 (S. fläns)	7,373	6,722	6,159	5,669	5,238	4,857	4,519	4,216	3,944	3,699	3,477	3,275	
		Nedböjning	29,217	23,755	19,573	16,318	13,747	11,689	10,022	8,657	7,529	6,589	5,800	5,131	
		Upplag 100 (B. fläns)	6,588	5,998	5,489	5,046	4,657	4,313	4,008	3,736	3,492	3,272	3,073	2,892	
	1,50	Upplag 100 (S. fläns)	10,806	9,831	8,990	8,258	7,617	7,051	6,548	6,100	5,698	5,336	5,009	4,711	
		Nedböjning	36,074	29,329	24,167	20,148	16,973	14,432	12,373	10,688	9,296	8,136	7,160	6,335	
		Upplag 100 (B. fläns)	9,829	8,933	8,161	7,489	6,901	6,382	5,922	5,513	5,145	4,815	4,516	4,245	

Förklaringar:

- Moment (S. fläns) Bärförmåga vid smal fläns mot balk
- Nedböjning Nedböjning L/200 (isolerat)
- Moment (B. fläns) Bärförmåga vid bred fläns mot balk
- Upplag 100 (S. fläns) Bärförmåga vid smal fläns mot balk
- Upplag 100 (B. fläns) Bärförmåga vid bred fläns mot balk

Miniminfästning:

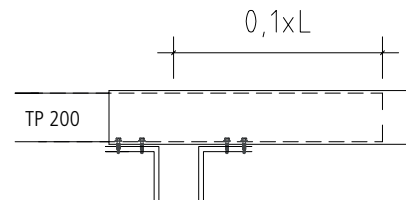
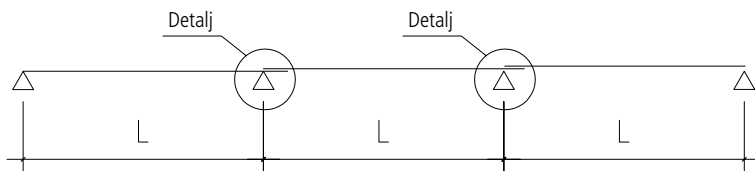
- Ändupplag 2 skruv i varje profilbotten
- Mellanupplag, ändöverlapp 1 skruv i varje profilbotten
- Sidöverlapp Max c/c 500 mm

Upplagsbredd:

- ≥ 100mm (gäller ändupplag)
- ≥ 100mm (gäller mellanupplag)



Vid fler fack rekommenderas enkelfackmontage med kontinuitetskarv (se bild)



Areco TP200

TAK Isolerat L/200

Maximala belastningar i kN/m² - 420 MPa

Tabell 3

Upplagsfall	Tjocklek (mm)	Begränsningar upplag	Spännvid L (m)												Lastfall
			4,20	4,50	4,80	5,10	5,40	5,70	6,00	6,30	6,60	6,90	7,20	7,50	
TRIPPELFACK	0,70	Moment (S. fläns)	3,047	2,798	2,582	2,393	2,225	2,076	1,943	1,824	1,716	1,618	1,529	1,448	
		Nedböjning	13,046	10,607	8,740	7,287	6,138	5,219	4,475	3,866	3,362	2,942	2,590	2,291	
		Moment (B. fläns)	2,877	2,633	2,422	2,237	2,075	1,930	1,802	1,686	1,582	1,488	1,403	1,325	
	0,80	Moment (S. fläns)	4,007	3,676	3,388	3,135	2,913	2,715	2,539	2,380	2,237	2,108	1,990	1,882	
		Nedböjning	14,993	12,190	10,044	8,374	7,054	5,998	5,142	4,442	3,864	3,381	2,976	2,633	
		Moment (B. fläns)	3,743	3,423	3,146	2,904	2,690	2,501	2,333	2,182	2,046	1,923	1,812	1,710	
	0,90	Moment (S. fläns)	5,166	4,732	4,355	4,026	3,735	3,477	3,247	3,041	2,855	2,686	2,533	2,394	
		Nedböjning	17,175	13,964	11,506	9,593	8,081	6,871	5,891	5,089	4,426	3,873	3,409	3,016	
		Moment (B. fläns)	4,732	4,326	3,974	3,666	3,396	3,156	2,942	2,751	2,579	2,423	2,282	2,153	
	1,00	Moment (S. fläns)	6,220	5,691	5,232	4,831	4,478	4,164	3,885	3,635	3,410	3,206	3,021	2,852	
		Nedböjning	19,007	15,453	12,733	10,616	8,943	7,604	6,519	5,632	4,898	4,287	3,773	3,338	
		Moment (B. fläns)	5,628	5,140	4,718	4,350	4,026	3,739	3,484	3,255	3,049	2,864	2,695	2,542	
	1,20	Moment (S. fläns)	8,639	7,888	7,237	6,670	6,171	5,729	5,336	4,984	4,668	4,383	4,124	3,888	
		Nedböjning	22,929	18,642	15,360	12,806	10,788	9,173	7,864	6,794	5,909	5,171	4,551	4,027	
		Moment (B. fläns)	7,733	7,051	6,462	5,948	5,497	5,098	4,743	4,426	4,141	3,884	3,651	3,440	
	1,50	Moment (S. fläns)	12,697	11,569	10,595	9,746	9,000	8,342	7,757	7,234	6,765	6,342	5,959	5,611	
		Nedböjning	28,309	23,016	18,965	15,811	13,320	11,325	9,710	8,388	7,295	6,384	5,619	4,972	
		Moment (B. fläns)	11,566	10,528	9,632	8,851	8,167	7,563	7,027	6,548	6,118	5,731	5,381	5,064	

PLÅT UPPLAGD PÅ FYRA STÖD

Förklaringar:

Moment (S. fläns)	Bärförmåga vid smal fläns mot balk
Nedböjning	Nedböjning L/200 (isolerat)
Moment (B. fläns)	Bärförmåga vid bred fläns mot balk
Upplag 100 (S. fläns)	Bärförmåga vid smal fläns mot balk
Upplag 100 (B. fläns)	Bärförmåga vid bred fläns mot balk

Minimifästning:

Ändupplag 2 skruv i varje profilbotten
 Mellanupplag, ändöverlapp 1 skruv i varje profilbotten
 Sidöverlapp Max c/c 500 mm

Upplagsbredd:

≥ 100mm (gäller ändupplag)
 ≥ 100mm (gäller mellanupplag)



Vid fler fack rekommenderas enkelfackmontage med kontinuitetsskarv (se bild)

